

# CHARGE D'OPERATIONS - CONDUCTEUR DE TRAVAUX

**REGION PARISIENNE MAITRISE D'ŒUVRE DANS LES DOMAINES DU DESAMIANTAGE ET DE LA DEMOLITION**

**Type de contrat :** CDI dans le cadre de la création d'un poste

**Début du contrat :** Dès que possible – Septembre 2019

**Statut :** Cadre

**Rémunération :** 3000 à 3500 € brut mensuels selon le profil

+ Intéressement et abondement 3000 à 5000 € annuel

+ **Apport Comité d'entreprise 1800 € annuel**

**soit 38 à 45000 € + 1800**

**Localisation du poste :** Poste basé en Région Parisienne

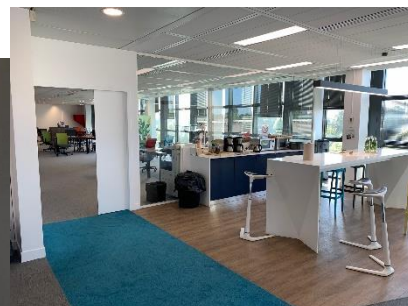
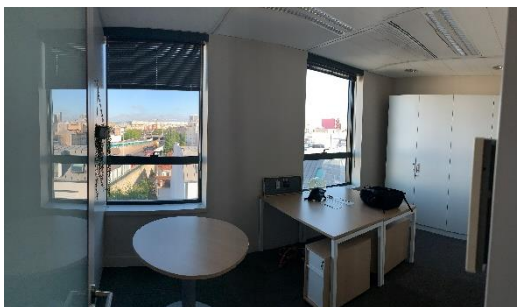
– Bureaux à **ASNIERES SUR SEINE - 163 Quai du Docteur Dervaux**

Poste sous la responsabilité du responsable de site à PARIS et du responsable d'agence de la société à ROUEN – Evolution possible vers adjoint au responsable de l'agence Parisienne.

**Autres avantages :** Téléphone + voiture de service ou de fonction – frais réels

**Présentation de l'entreprise :** [www.ad-inge.fr](http://www.ad-inge.fr)

- L'entreprise, conviviale, reconnue pour la qualité de ses prestations, est devenue leader dans les domaines du désamiantage et de la déconstruction-démolition.
  - Recyclage, économie circulaire,
- La société AD Conseil est une filiale du groupe d'ingénierie AD INGE qui représente 18 collaborateurs sur 4 agences (Chiffre d'affaire 2018-2019 : 2,65 M€) avec une croissance forte (+ 40 % en 2018) notamment en région parisienne.
- **Les bureaux, implantés dans un espace de CO-WORKING moderne, apportent un réel cadre de travail.**



## Points forts de la société :

- **Esprit d'équipe avec réalisation de séminaires de cohésion**



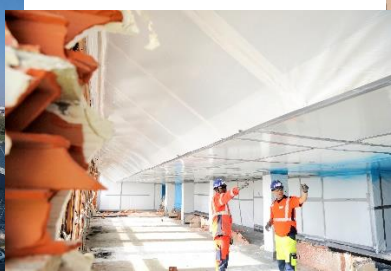
Une équipe soudée, efficace, avec accueil de nombreux stagiaires, salariés en insertion, ...  
Les salariés de la société profitent du C.E. de l'entreprise (équivalent 110.000 personnes) – WII-SMILE

## Des chantiers emblématiques, avec forte technicité



Démolition d'une ancienne savonnerie à YAINVILLE (76)      Démantèlement de l'ancienne usine EVERS de fabrication d'amiante à EPOUVILLE (76) pour l'EPFN, avec mission EGIS sur la stabilité des falaises.

**Démolition du site ENGIE – CLICHY (en cours)** avec évacuation des 250.000 tonnes par téléphérique à gravats et voie fluviale – péniches – 23 M€ HT.



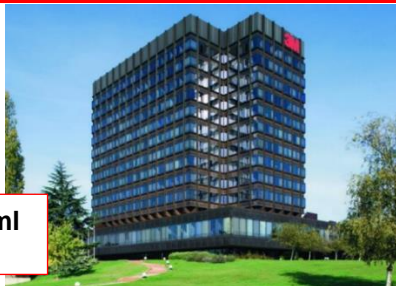
**Démolition du site THALES – ORSAY (en cours)** – démolition de l'ancien site de laboratoire et d'essais, avec forte problématique amiante – 14 HA de terrains – 8,6 M€ HT



**Démolition de la tour IGH – 3M à PONTOISE (en préparation)** – tour métallique de 63 ml de haut



**TOUR IGH 63 ml  
de hauteur**



## Un savoir-faire reconnu

- La société AD CONSEIL est un bureau d'ingénierie et de maîtrise d'œuvre spécialisé dans les domaines pointus de l'amiante, du plomb et de la démolition. AD CONSEIL a pour vocation d'assister, maîtres d'ouvrages publics ou privés, industriels, ... dans toutes leurs opérations de démolitions, désamiantage, retrait de peintures au plomb, diagnostic amiante, audit des matériaux, le recyclage des matériaux, leur revalorisation et l'économie circulaire, ...
- **Les process en place dans la structure permettent une parfaite maîtrise de la qualité des chantiers** (AD Conseil est certifiée OPQIBI 0902, 1208, 1907)

### Définition du poste – suivi de chantier 2 à 2.5 jours / semaine

En lien avec le responsable d'agence, vous réalisez le suivi et la conduite des opérations de maîtrises d'œuvre dans les domaines de la déconstruction et du désamiantage avec notamment :

- **Conduite d'opération en maîtrise d'œuvre en désamiantage et démolition** sur lesquelles il aura été désigné, participation aux réunions de chantiers,
  - o **Petits chantiers dans le cadre de la formation qui sera assurée sur 6 mois**
  - o **Puis chantiers plus importants selon la volonté et les capacités**
- Élaboration des documents de préparation de chantier, de suivi administratif du dossier, de suivi financier des opérations pour parfaite maîtrise de leurs couts. (Établissement des Comptes Rendus, suivi des situations de travaux, rédaction des Ordres de services, ...)
- Gestion des phases de réception de ces chantiers. (Contrôle des DOE, Rédaction de PV de réception...)
- **Participation progressive aux réunions avec les clients en vue du montage des opérations** (phases d'études et travaux, actions de communication)
- **Actions commerciales, suivant profil et motivation, visites des sites dans le cadre de réponse aux appels d'offre et rencontre des clients**
- **Participation à la réalisation de quelques études afin d'être formé sur ce sujet :**
  - La rédaction des audits déchets et technique des bâtiments à déconstruire et/ou désamianter avec :
    - o L'analyse critique des différents rapports de repérages (amiante, plomb, pollution, ...)
    - o Réalisation des estimations technico-financières suivant les différents scénarii envisagés par le maître d'ouvrage.
  - La rédaction des dossiers de consultation et le suivi de la procédure de consultation :
    - o Rédaction des CCTP et pièces annexes (DPGF, DQE/BPU, Planning...)
  - Analyse des offres et rédaction des rapports correspondants, présentation du rapport aux maîtres d'ouvrages.

En lien avec le gérant, vous pourrez évoluer selon votre profil vers le poste de responsable adjoint de l'agence de la société en région parisienne basée à ASNIERES.

### Savoir (Niveau de formation) :

- Description du profil : Une expérience d'au moins 3 ans dans les domaines de la démolition et du désamiantage est exigée. Débutants, s'abstenir....
- De formation initiale minimale BAC +2/+3 dans le domaine du génie civil ou du bâtiment vous disposez des connaissances techniques suivantes :
  - o Connaissance des principes constructifs couramment utilisés dans les bâtiments de type habitation, industries, logements sociaux
  - o Pratique de la CAO (Autocad, Drafisight...)
  - o Maîtrise de l'outil informatique (Pack office, Outlook...)

### Savoir-être attendu :

- Curiosité, Rigoureux, Autonome, Aisance relationnelle, Dynamique, Sens du travail en équipe...

### Conditions :

- Statut du poste : Cadre
- Temps de travail : Temps plein – 39h / semaine
- Fourchette de salaire : selon expérience et profil : 3100 à 3500€ brut mensuel + intéressement et abondement + Apport sur le compte CE
- Participation au plan d'intéressement et d'abondement de la société
- Téléphone + voiture de service ou fonction selon profil – frais réels – Mutuelle de société APRIL
- Date de prise de poste envisagée : Septembre 2019

### Lettre de motivation et CV à adresser par mail à Monsieur EMERIAU :

- Personne en charge du recrutement : Monsieur FABRICE EMERIAU - Gérant
- Email de réception des candidatures : [contact@a-d-conseil.fr](mailto:contact@a-d-conseil.fr)
- Référence interne de votre offre : Conducteur PARIS