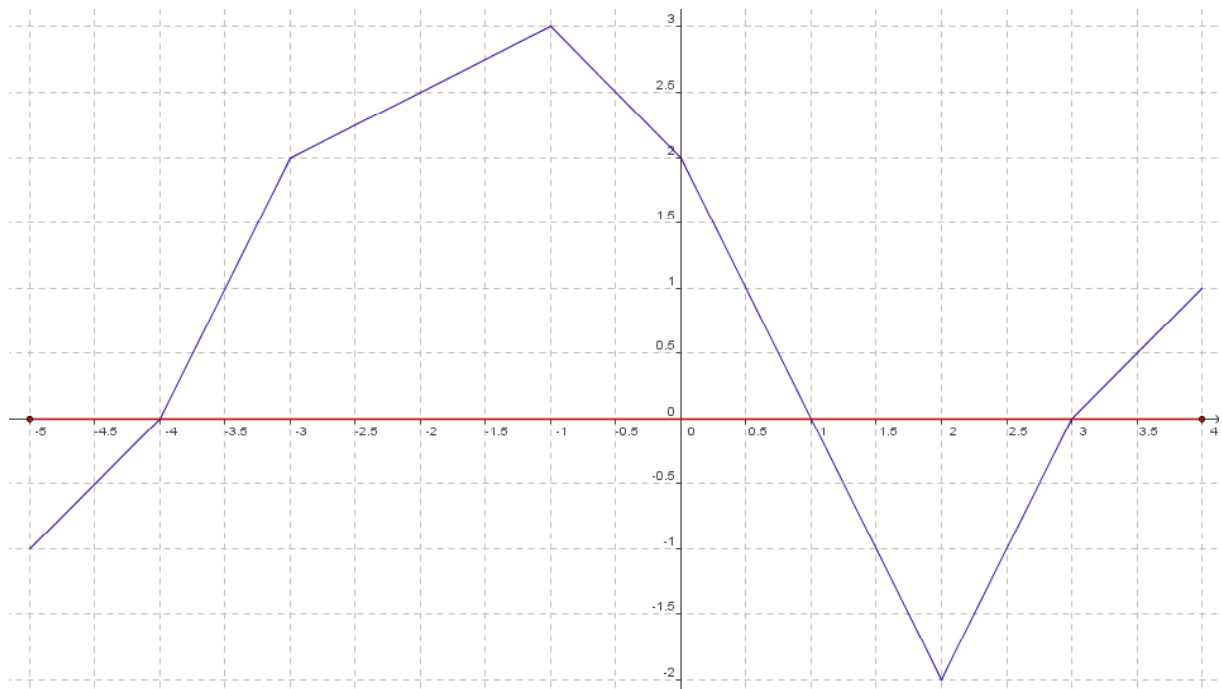


1 ■ On considère la représentation graphique d'une fonction f définie pour tout $x \in [-5;4]$.



1/ Lecture d'images

- a/ Quelle est l'image de -3 par f ?
- b/ Quelle est l'image de 2 par f ?
- c/ Quelle est l'image de 0 par f ?

2/ Lecture d'antécédents

- a/ Quels sont les antécédents de 0 par f ?
- b/ Résoudre graphiquement l'équation $f(x) = 2$:
- c/ Combien l'équation $f(x) = -1$ a-t-elle de solutions ?

3/ Lecture des variations

- a/ Pour quelle valeur de x cette fonction admet-elle un maximum ?
- b/ Quel est le maximum de f ?
- c/ Pour quelle valeur de x cette fonction admet-elle un minimum ?
- d/ Quel est le minimum de f ?
- e/ Construire le tableau de variation de f .

- f/ Sur quel intervalle la fonction f est-elle décroissante ?
- g/ Sur quels intervalles la fonction f est-elle croissante ?

4/ Résolution graphique d'inéquations

- a/ Pour quelles valeurs de x a-t-on $f(x) \leq 2$?
- b/ Pour quelles valeurs de x a-t-on $f(x) \in [2;3]$?
- c/ Pour quelles valeurs de x a-t-on $f(x) > 0$?