

Le papier recyclé



**Une tonne de papier
recyclé épargne :**
17 arbres,
20.000l d'eau,
l'équivalent de 1000l de pétrole
De nombreux rejets polluants

**Tout en diminuant la
quantité de CO2 relâché
dans l'atmosphère**

Source : « Greepeace »

Le Tri des matières



**Containers pour la
collecte de matières à
recycler dans les
salles de classe ou
salle des professeurs :**

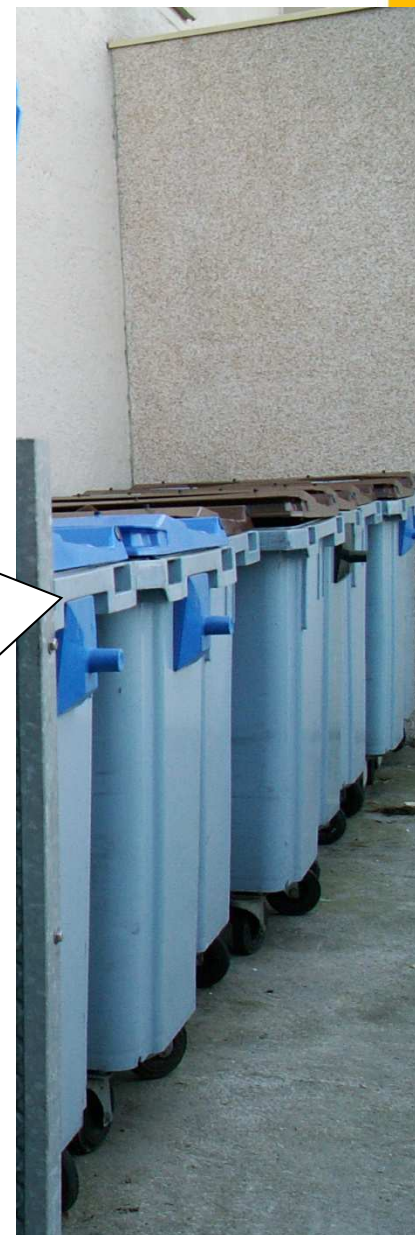
**Papier,
Canettes,
Bouteilles plastiques**



Organisation de la collecte dans la communauté d'agglomération



- Containers bleus :**
Uniquement
- les emballages en carton (aplatis),
en plastique et en métal
 - le papier





Organisation de la collecte dans la communauté d'agglomération



Containers gris :
Tous les
matériaux qui
ne peuvent pas
être recyclés,
ils seront traités
par incinération





Organisation de la collecte dans le lycée



**Container orange
bâtiment 2 :**

**Tous les
matériaux
métalliques non
souillés**

